

I. Схема оповещения персонала

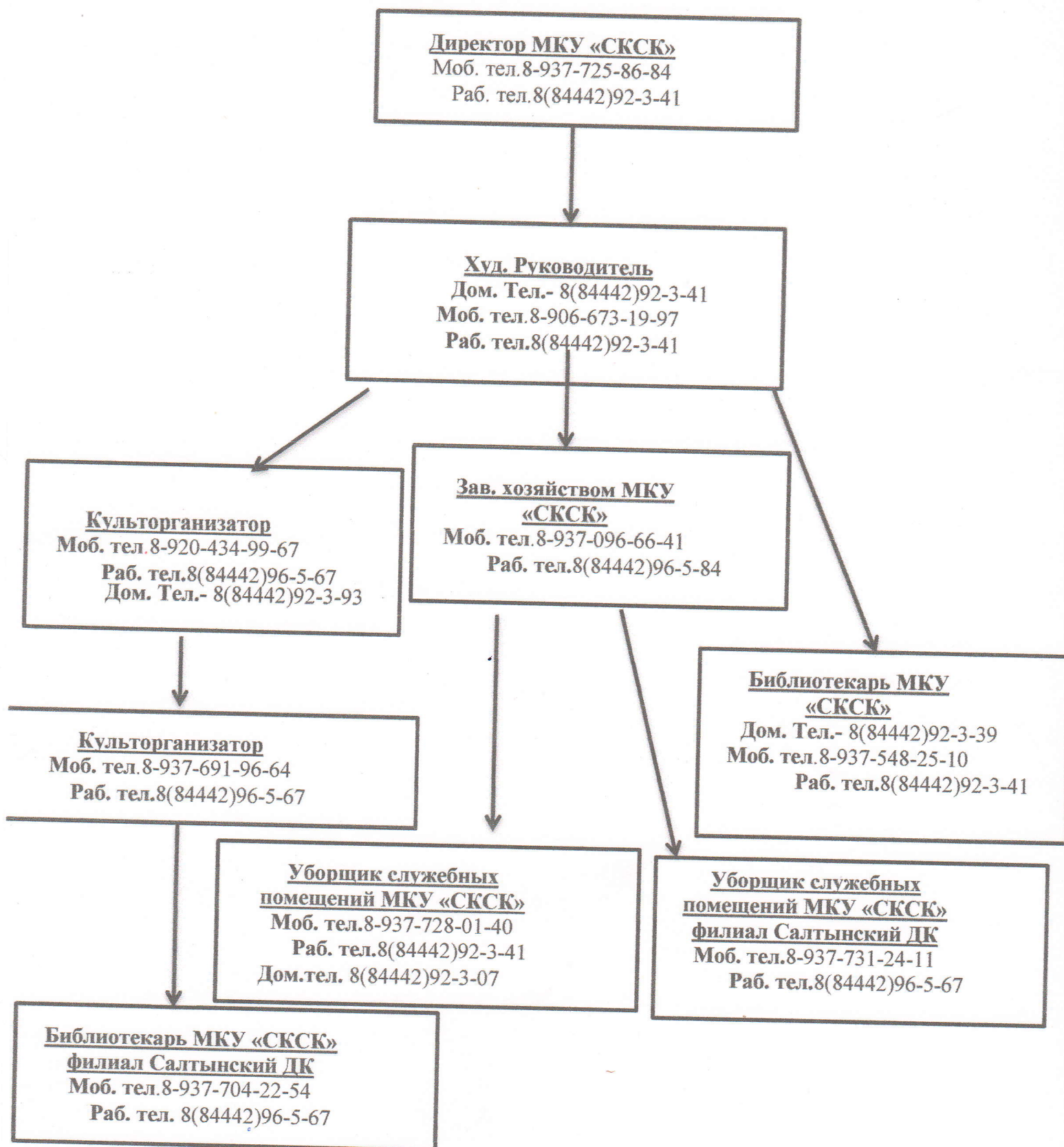


Схема оповещения составляется по принципу: «Каждый начальник отвечает за оповещение своего подчиненного» из расчета, что каждый сотрудник должен оповещать не более 2-3 коллег.

Для сокращения времени оповещения всего персонала и посетителей учреждения, в рабочее время, могут задействоваться сирена, охранно-пожарная сигнализация.

2. Расписание занятий и работы кружков (секций)

Один экземпляр расписания занятий и работы кружков (секций) должен быть вывешен вблизи кабинета, чтобы дежурный сотрудник, не покидая своего кабинета, мог уточнить необходимую информацию.